



**КОМИТЕТ ИМУЩЕСТВЕННЫХ ОТНОШЕНИЙ
АДМИНИСТРАЦИИ ПЕРМСКОГО МУНИЦИПАЛЬНОГО ОКРУГА**

РЕШЕНИЕ
о размещении объектов № 2126

Пермский край
Пермский округ

29.07.2024

Комитет имущественных отношений администрации Пермского муниципального округа разрешает Обществу с ограниченной ответственностью «ТЗ» (ИНН 5902066270, ОГРН 1235900018012, почтовый адрес: 614000, Пермский край, г. Пермь, ул. Советская, д. 40, этаж цокольный, офис 2)

размещение объекта «Газопровод в п. Горный Пермского м.о. Пермского края» (Нефтепроводы и нефтепродуктопроводы диаметром DN 300 и менее, газопроводы и иные трубопроводы давлением до 1,2 Мпа, для размещения которых не требуется разрешения на строительство)

на землях муниципальной собственности

на срок 11 месяцев

Местоположение: Пермский край, м.о. Пермский, п. Горный

Приложение: схема предполагаемых к использованию земель или части земельного участка.

Особые условия использования:

- 1) При размещении газопровода учесть параметры ширины проезда улично-дорожной сети, во избежание сужения полосы отвода дороги.
- 2) При условии получения разрешения на производство земляных работ.

Заместитель председателя комитета

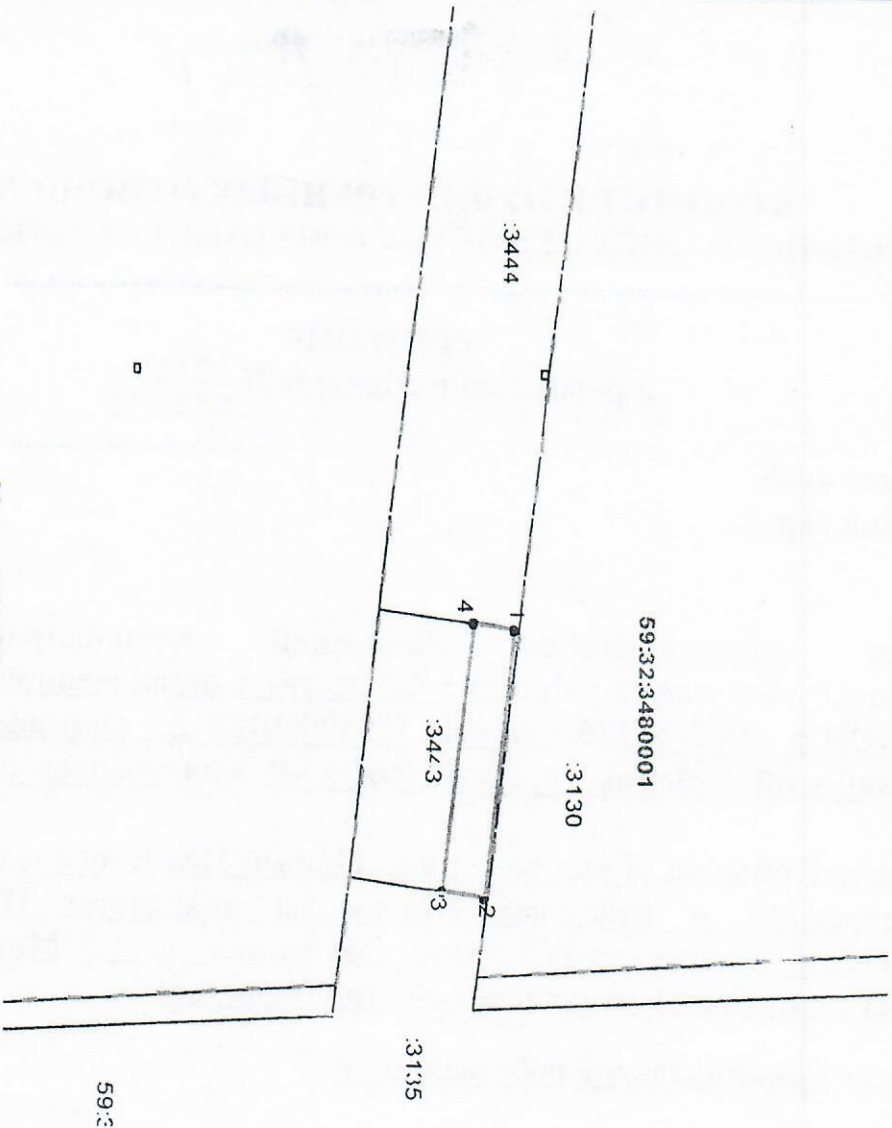


М.В. Королева

Схема предельных к использованию земель или части земельного участка

Объект: Газопровод в п. Горный Пермского м.о. Пермского края
 Место размещения: Пермский край, м.о. Пермский, п. Горный
 Площадь земель или части земельного участка, кв. м 201
 Категория земель: земли населенных пунктов
 Вид разрешенного использования (при наличии): Автомобильный транспорт

Описание границ смежных земельных участков:
 от 4 точки до 1 точки - граница земельного участка с кадастровым номером 59:32:3480001:3414
 от 1 точки до 2 точки, от 3 точки до 4 точки - граница земельного участка с кадастровым номером 59:32:3480001:3413
 от 2 точки до 3 точки - граница земельного участка с кадастровым номером 59:32:3480001:3135



59:32:3480001

Каталог координат МСК-59

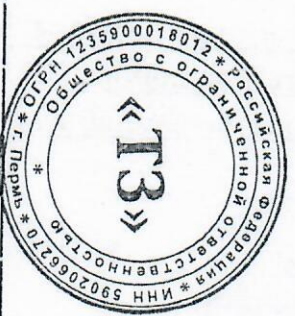
Обозначение характерных точек границы	Координаты, м	
	X	Y
1	505.393.34	2.236.156.35
2	505.389.47	2.236.189.69
3	505.383.52	2.236.188.97
4	505.387.38	2.236.155.65
1	505.393.34	2.236.156.35

Условные обозначения:

Граница территории торфяной зоны
 Граница земельного участка, учт. занос в ГКН
 59:32:0380001 Кадастровый номер квартала
 3413 Кадастровый номер земельного участка

Граница зон с особым использованием территории
 Граница образуемого земельного участка
 Граница квартала
 Заявитель:

(Подпись, расшифровка подписи)



Верно